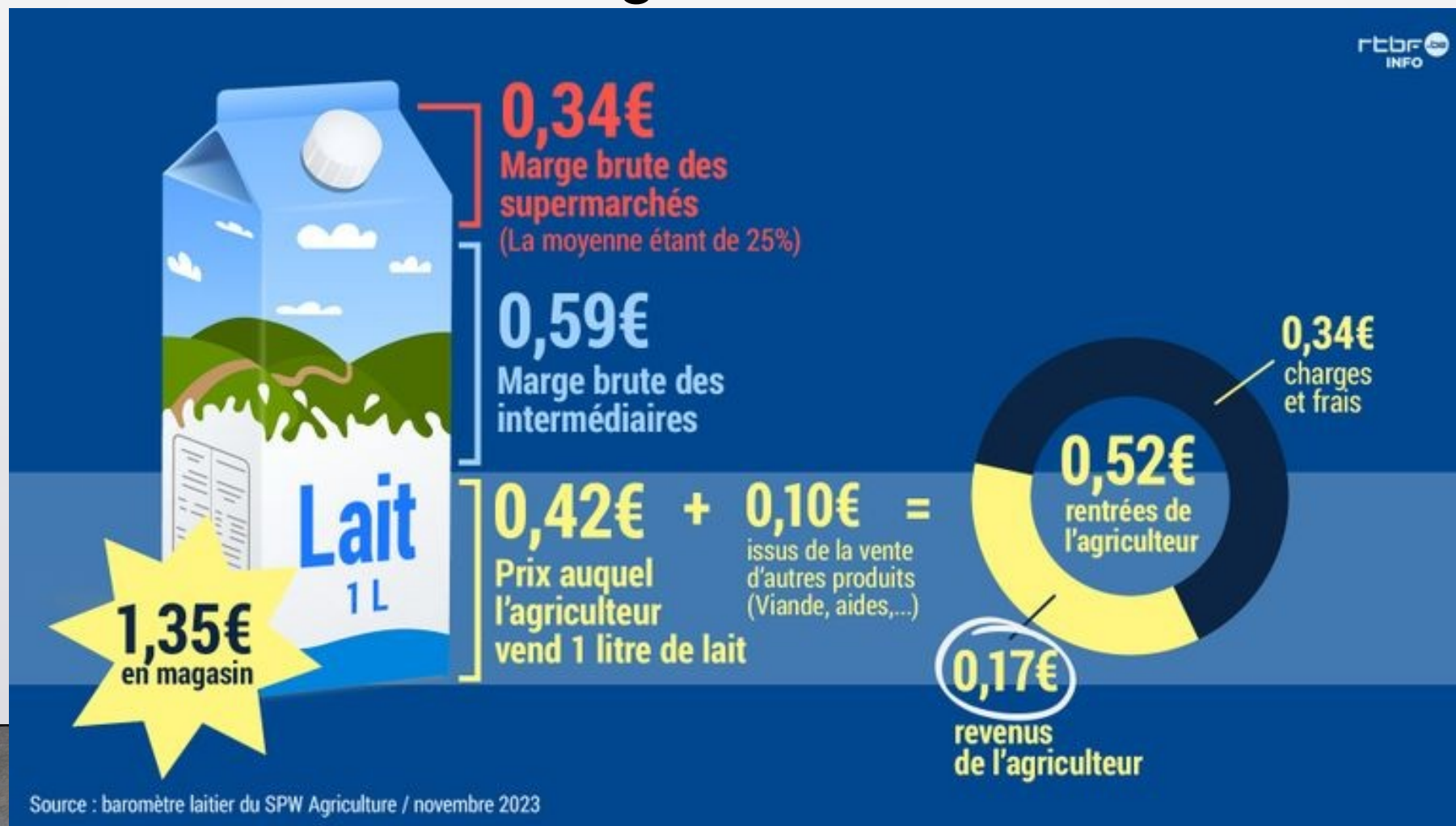




Paysans & Artisans : caractéristiques essentielles

- les producteurs sont au centre du projet,
- la production locale des produits et des modèles diversifiés, une proximité entre consommateurs et producteurs;
- un prix juste producteur, fixé par les producteurs eux-mêmes par filière,
- faible marge fixe : entre 20 et 30 % pour la coopérative,
- coopérative à finalité sociale.

Distribution des marges sur les denrées alimentaires dans la grande distribution



Et chez Paysans Artisans ?





Plus d'informartions

- [Paysans Artisans à l'assaut de la grande distribution](#) / par Gilles Toussaint. – La Libre Belgique
- [La grande distribution ne fait que 1€ de bénéfice sur un caddie de 100€ : vrai ou faux ?](#) / par Marine Lambrecht et Guillaume Woelfle. – RTBF Actus
- [Coopérative paysanne : la résistance s'organise contre l'agriculture industrielle](#) / par Mister Mondialisation
- [Marges et prix juste](#). - Agricovert
- [Visite Paysans Artisans](#) / David Antoine, Waldorado, RTL. – Youtube (2022)